

Přehled pro investora

ze dne:

26/1/2024

verze:

SQOUT 11.1

NEMOVITOST

LUSQ číslo bytu	200
Ulice	Kopistská 223/20
Město	Janov
Velikost m ²	41
Typ	3+kk

PRODEJ

Prodejní cena části nemovitosti	154 400 Kč
Investované prostředky	154 400 Kč

VÝNOS

LUSQ zhodnocení v 10 letech p.a.	10,98%
Zaručený roční výnos cash a úmor p.a.	4,21%
Zaručený roční výnos pouze cash p.a.	4,21%

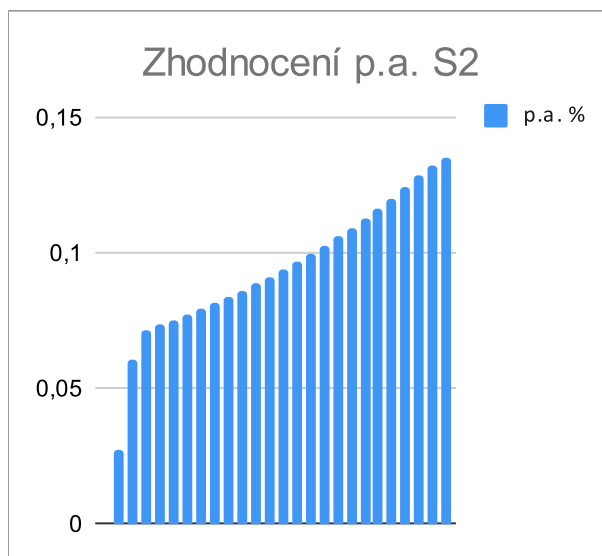
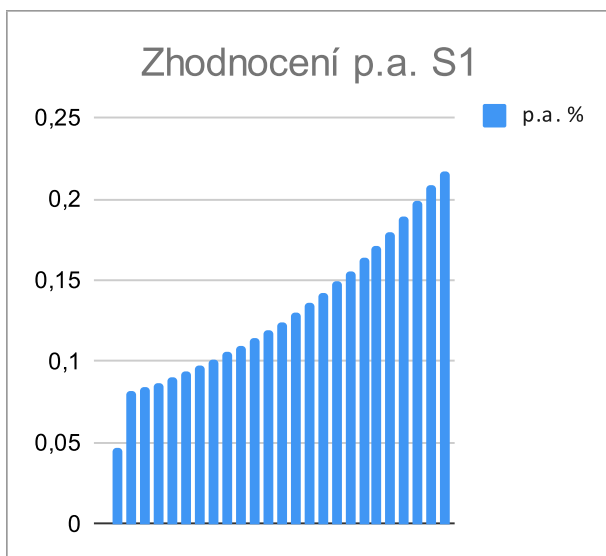
POPLATKY

Nákup a převody nemovitosti	4 990 Kč
-----------------------------	----------

Předpokládaný měsíční výnos LUSQ	1 413 Kč
z toho Cash	542 Kč
z toho předpokládaný růst hodnoty	871 Kč

SIMULACE

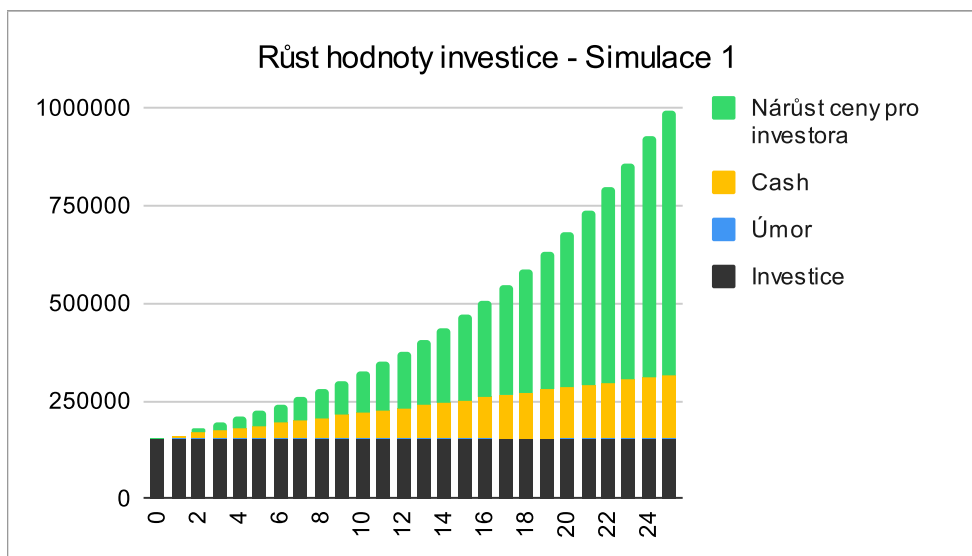
Hodnota růstu Simulace 1	7%
Hodnota růstu Simulace 2	5%



Simulace 1

7,0% p.a.

Rok	Investice	Úmor	Cash	Cena části bytu	Podíl investora na nárůstu hodnoty části nemovitosti	Zhodnocení	Celkem %	p.a. %
0	154 400	0	0	154 400	0	0	0,0%	0,0%
1	154 400	0	6 505	165 208	52,00%	808	4,7%	4,7%
2	154 400	0	13 010	176 773	54,00%	12 081	16,3%	8,1%
3	154 400	0	19 515	189 147	56,00%	19 458	25,2%	8,4%
4	154 400	0	26 020	202 387	58,00%	27 832	34,9%	8,7%
5	154 400	0	32 525	216 554	60,00%	37 292	45,2%	9,0%
6	154 400	0	39 031	231 713	62,00%	47 934	56,3%	9,4%
7	154 400	0	45 536	247 933	64,00%	59 861	68,3%	9,8%
8	154 400	0	52 041	265 288	66,00%	73 186	81,1%	10,1%
9	154 400	0	58 546	283 858	68,00%	88 032	94,9%	10,5%
10	154 400	0	65 051	303 728	70,00%	104 530	109,8%	11,0%
11	154 400	0	71 556	324 989	72,00%	122 824	125,9%	11,4%
12	154 400	0	78 061	347 738	74,00%	143 070	143,2%	11,9%
13	154 400	0	84 566	372 080	76,00%	165 437	161,9%	12,5%
14	154 400	0	91 071	398 126	78,00%	190 106	182,1%	13,0%
15	154 400	0	97 576	425 994	80,00%	217 276	203,9%	13,6%
16	154 400	0	104 081	455 814	82,00%	247 160	227,5%	14,2%
17	154 400	0	110 587	487 721	84,00%	279 990	253,0%	14,9%
18	154 400	0	117 092	521 862	86,00%	316 017	280,5%	15,6%
19	154 400	0	123 597	558 392	88,00%	355 513	310,3%	16,3%
20	154 400	0	130 102	597 479	90,00%	398 771	342,5%	17,1%
21	154 400	0	136 607	639 303	92,00%	446 111	377,4%	18,0%
22	154 400	0	143 112	684 054	94,00%	497 875	415,1%	18,9%
23	154 400	0	149 617	731 938	96,00%	554 436	456,0%	19,8%
24	154 400	0	156 122	783 173	98,00%	616 198	500,2%	20,8%
25	154 400	0	162 627	837 996	99,28%	673 596	541,6%	21,7%



Simulace 2

5,0% p.a.

Rok	Investice	Úmor	Cash	Cena části bytu	Podíl investora na nárůstu hodnoty části nemovitosti	Zhodnocení	Celkem %	p.a. %
0	154 400	0	0	154 400	0	0	0,0%	0,0%
1	154 400	0	6 505	162 120	36,53%	-2 280	2,7%	2,7%
2	154 400	0	13 010	170 226	54,00%	5 826	12,2%	6,1%
3	154 400	0	19 515	178 737	56,00%	13 629	21,5%	7,2%
4	154 400	0	26 020	187 674	58,00%	19 299	29,4%	7,3%
5	154 400	0	32 525	197 058	60,00%	25 595	37,6%	7,5%
6	154 400	0	39 031	206 911	62,00%	32 557	46,4%	7,7%
7	154 400	0	45 536	217 256	64,00%	40 228	55,5%	7,9%
8	154 400	0	52 041	228 119	66,00%	48 655	65,2%	8,2%
9	154 400	0	58 546	239 525	68,00%	57 885	75,4%	8,4%
10	154 400	0	65 051	251 501	70,00%	67 971	86,2%	8,6%
11	154 400	0	71 556	264 076	72,00%	78 967	97,5%	8,9%
12	154 400	0	78 061	277 280	74,00%	90 931	109,5%	9,1%
13	154 400	0	84 566	291 144	76,00%	103 926	122,1%	9,4%
14	154 400	0	91 071	305 701	78,00%	118 015	135,4%	9,7%
15	154 400	0	97 576	320 987	80,00%	133 269	149,5%	10,0%
16	154 400	0	104 081	337 036	82,00%	149 761	164,4%	10,3%
17	154 400	0	110 587	353 888	84,00%	167 570	180,2%	10,6%
18	154 400	0	117 092	371 582	86,00%	186 777	196,8%	10,9%
19	154 400	0	123 597	390 161	88,00%	207 470	214,4%	11,3%
20	154 400	0	130 102	409 669	90,00%	229 742	233,1%	11,7%
21	154 400	0	136 607	430 153	92,00%	253 692	252,8%	12,0%
22	154 400	0	143 112	451 660	94,00%	279 425	273,7%	12,4%
23	154 400	0	149 617	474 243	96,00%	307 050	295,8%	12,9%
24	154 400	0	156 122	497 955	98,00%	333 555	317,1%	13,2%
25	154 400	0	162 627	522 853	98,67%	358 453	337,5%	13,5%

