

Přehled pro investora

ze dne:

28/1/2024

verze:

SQOUT 11.1

NEMOVITOST

LUSQ číslo bytu	200
Ulice	Kopistská 223/20
Město	Janov
Velikost m ²	41
Typ	2+kk

PRODEJ

Prodejní cena části nemovitosti	149 040 Kč
Investované prostředky	149 040 Kč

VÝNOS

LUSQ zhodnocení v 10 letech p.a.	10,88%
Zaručený roční výnos cash a úmor p.a.	4,11%
Zaručený roční výnos pouze cash p.a.	4,11%

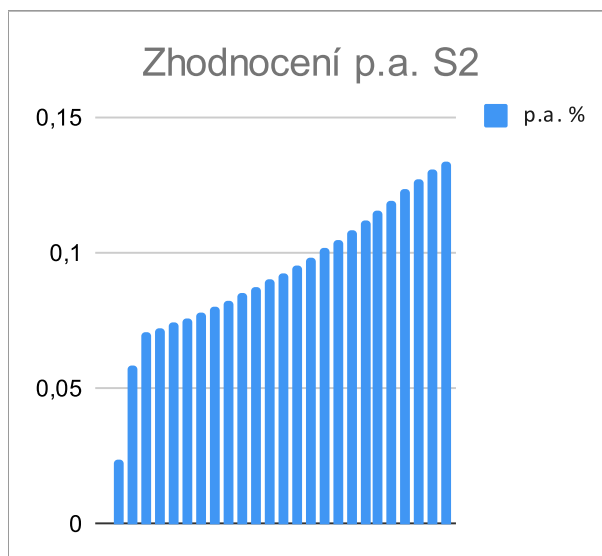
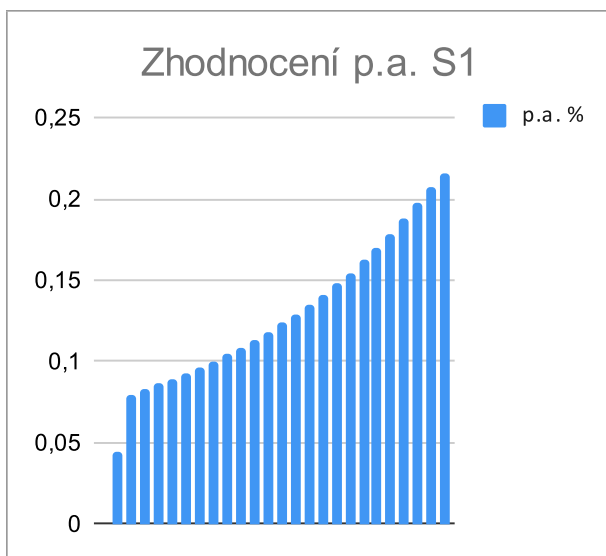
POPLATKY

Nákup a převody nemovitosti	4 990 Kč
-----------------------------	----------

Předpokládaný měsíční výnos LUSQ	1 351 Kč
z toho Cash	510 Kč
z toho předpokládaný růst hodnoty	841 Kč

SIMULACE

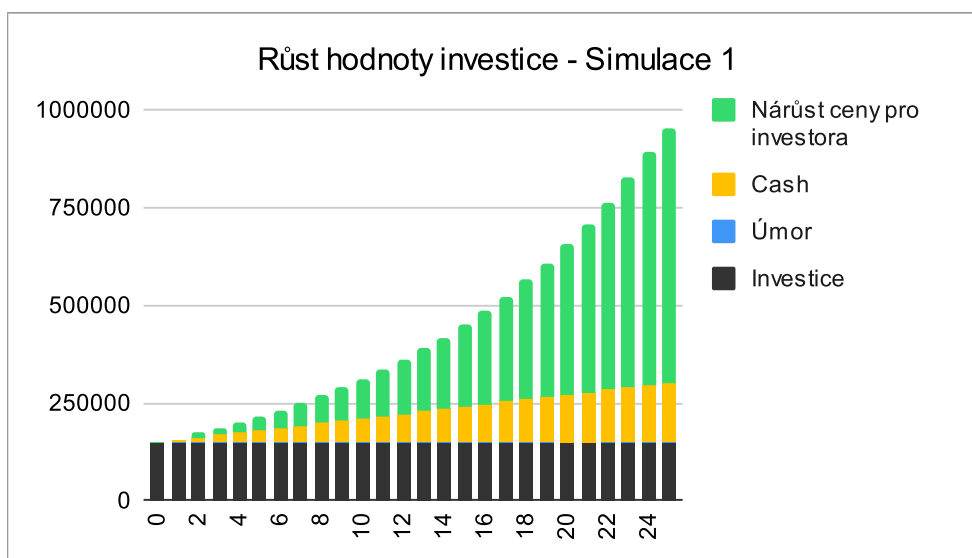
Hodnota růstu Simulace 1	7%
Hodnota růstu Simulace 2	5%



Simulace 1

7,0% p.a.

Rok	Investice	Úmor	Cash	Cena části bytu	Podíl investora na nárůstu hodnoty části nemovitosti	Zhodnocení	Celkem %	p.a. %
0	149 040	0	0	149 040	0	0	0,0%	0,0%
1	149 040	0	6 121	159 473	52,00%	433	4,4%	4,4%
2	149 040	0	12 242	170 636	54,00%	11 596	16,0%	8,0%
3	149 040	0	18 363	182 580	56,00%	18 783	24,9%	8,3%
4	149 040	0	24 484	195 361	58,00%	26 866	34,5%	8,6%
5	149 040	0	30 605	209 036	60,00%	35 998	44,7%	8,9%
6	149 040	0	36 727	223 669	62,00%	46 270	55,7%	9,3%
7	149 040	0	42 848	239 326	64,00%	57 783	67,5%	9,6%
8	149 040	0	48 969	256 078	66,00%	70 645	80,3%	10,0%
9	149 040	0	55 090	274 004	68,00%	84 975	94,0%	10,4%
10	149 040	0	61 211	293 184	70,00%	100 901	108,8%	10,9%
11	149 040	0	67 332	313 707	72,00%	118 560	124,7%	11,3%
12	149 040	0	73 453	335 667	74,00%	138 104	141,9%	11,8%
13	149 040	0	79 574	359 163	76,00%	159 694	160,5%	12,3%
14	149 040	0	85 695	384 305	78,00%	183 506	180,6%	12,9%
15	149 040	0	91 816	411 206	80,00%	209 733	202,3%	13,5%
16	149 040	0	97 937	439 990	82,00%	238 579	225,8%	14,1%
17	149 040	0	104 059	470 790	84,00%	270 270	251,2%	14,8%
18	149 040	0	110 180	503 745	86,00%	305 046	278,6%	15,5%
19	149 040	0	116 301	539 007	88,00%	343 171	308,3%	16,2%
20	149 040	0	122 422	576 738	90,00%	384 928	340,4%	17,0%
21	149 040	0	128 543	617 109	92,00%	430 624	375,2%	17,9%
22	149 040	0	134 664	660 307	94,00%	480 591	412,8%	18,8%
23	149 040	0	140 785	706 529	96,00%	535 189	453,6%	19,7%
24	149 040	0	146 906	755 986	98,00%	594 807	497,7%	20,7%
25	149 040	0	153 027	808 905	99,26%	649 865	538,7%	21,5%



Simulace 2

5,0% p.a.

Rok	Investice	Úmor	Cash	Cena části bytu	Podíl investora na nárůstu hodnoty části nemovitosti	Zhodnocení	Celkem %	p.a. %
0	149 040	0	0	149 040	0	0	0,0%	0,0%
1	149 040	0	6 121	156 492	34,25%	-2 548	2,4%	2,4%
2	149 040	0	12 242	164 317	54,00%	5 277	11,8%	5,9%
3	149 040	0	18 363	172 532	56,00%	13 156	21,1%	7,0%
4	149 040	0	24 484	181 159	58,00%	18 629	28,9%	7,2%
5	149 040	0	30 605	190 217	60,00%	24 706	37,1%	7,4%
6	149 040	0	36 727	199 728	62,00%	31 426	45,7%	7,6%
7	149 040	0	42 848	209 714	64,00%	38 832	54,8%	7,8%
8	149 040	0	48 969	220 200	66,00%	46 966	64,4%	8,0%
9	149 040	0	55 090	231 210	68,00%	55 876	74,5%	8,3%
10	149 040	0	61 211	242 770	70,00%	65 611	85,1%	8,5%
11	149 040	0	67 332	254 909	72,00%	76 226	96,3%	8,8%
12	149 040	0	73 453	267 654	74,00%	87 775	108,2%	9,0%
13	149 040	0	79 574	281 037	76,00%	100 318	120,7%	9,3%
14	149 040	0	85 695	295 089	78,00%	113 918	133,9%	9,6%
15	149 040	0	91 816	309 843	80,00%	128 643	147,9%	9,9%
16	149 040	0	97 937	325 336	82,00%	144 562	162,7%	10,2%
17	149 040	0	104 059	341 602	84,00%	161 752	178,3%	10,5%
18	149 040	0	110 180	358 683	86,00%	180 293	194,9%	10,8%
19	149 040	0	116 301	376 617	88,00%	200 267	212,4%	11,2%
20	149 040	0	122 422	395 447	90,00%	221 767	230,9%	11,5%
21	149 040	0	128 543	415 220	92,00%	244 885	250,6%	11,9%
22	149 040	0	134 664	435 981	94,00%	269 724	271,3%	12,3%
23	149 040	0	140 785	457 780	96,00%	296 390	293,3%	12,8%
24	149 040	0	146 906	480 669	98,00%	321 629	314,4%	13,1%
25	149 040	0	153 027	504 702	98,62%	345 662	334,6%	13,4%

