

Přehled pro investora

ze dne:

28/1/2024

verze:

SQOUT 11.1

NEMOVITOST

LUSQ číslo bytu	200
Ulice	Kopistská 223/20
Město	Janov
Velikost m ²	41
Typ	3+kk

PRODEJ

Prodejní cena části nemovitosti	140 598 Kč
Investované prostředky	140 598 Kč

VÝNOS

LUSQ zhodnocení v 10 letech p.a.	10,68%
Zaručený roční výnos cash a úmor p.a.	3,91%
Zaručený roční výnos pouze cash p.a.	3,91%

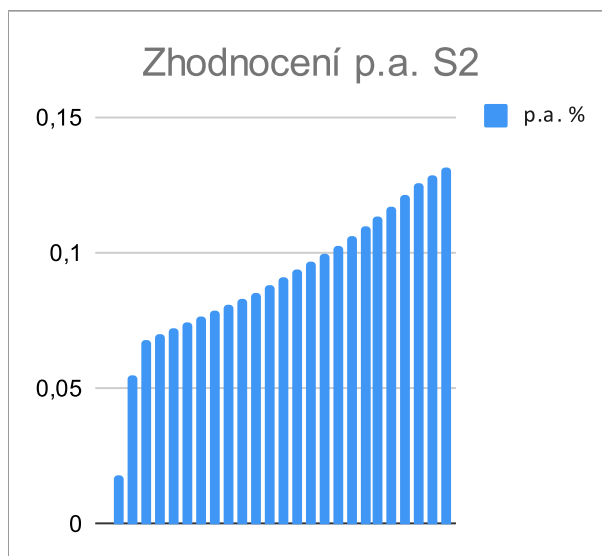
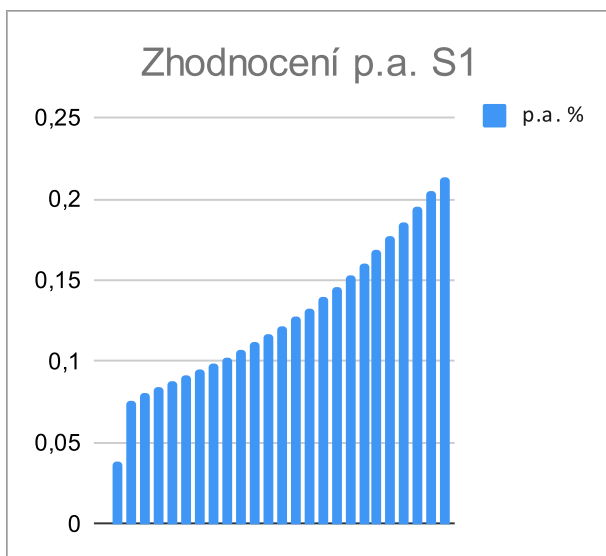
POPLATKY

Nákup a převody nemovitosti	4 990 Kč
-----------------------------	----------

Předpokládaný měsíční výnos LUSQ	1 252 Kč
z toho Cash	459 Kč
z toho předpokládaný růst hodnoty	793 Kč

SIMULACE

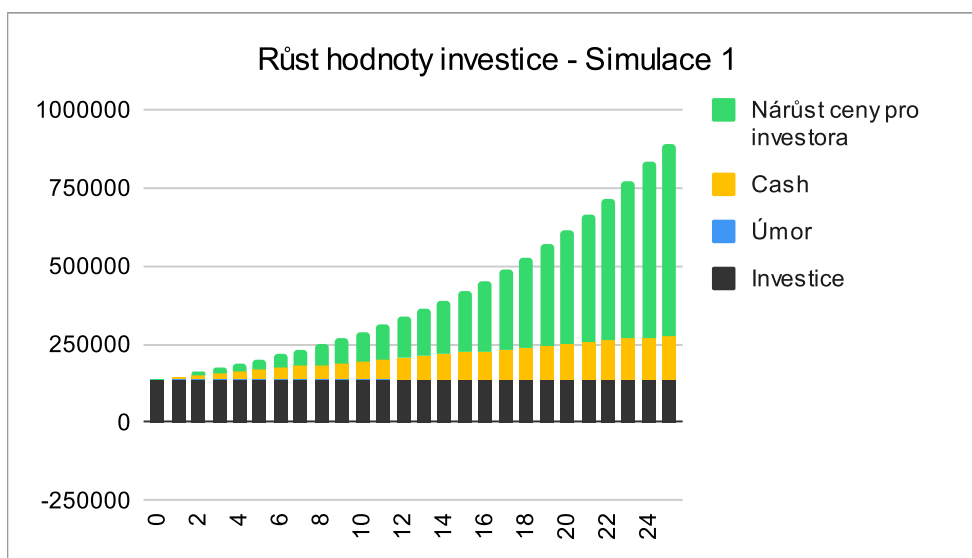
Hodnota růstu Simulace 1	7%
Hodnota růstu Simulace 2	5%



Simulace 1

7,0% p.a.

Rok	Investice	Úmor	Cash	Cena části bytu	Podíl investora na nárůstu hodnoty části nemovitosti	Zhodnocení	Celkem %	p.a. %	
0	140 598	0	0	140 598		0	0,0%	0,0%	
1	140 598	0	5 504	150 440	50,21%	-158	5 346	3,8%	3,8%
2	140 598	0	11 009	160 971	54,00%	10 373	21 381	15,2%	7,6%
3	140 598	0	16 513	172 239	56,00%	17 719	34 232	24,3%	8,1%
4	140 598	0	22 017	184 295	58,00%	25 344	47 362	33,7%	8,4%
5	140 598	0	27 521	197 196	60,00%	33 959	61 480	43,7%	8,7%
6	140 598	0	33 026	211 000	62,00%	43 649	76 675	54,5%	9,1%
7	140 598	0	38 530	225 770	64,00%	54 510	93 040	66,2%	9,5%
8	140 598	0	44 034	241 574	66,00%	66 644	110 678	78,7%	9,8%
9	140 598	0	49 539	258 484	68,00%	80 162	129 701	92,2%	10,2%
10	140 598	0	55 043	276 578	70,00%	95 186	150 229	106,8%	10,7%
11	140 598	0	60 547	295 938	72,00%	111 845	172 392	122,6%	11,1%
12	140 598	0	66 051	316 654	74,00%	130 281	196 333	139,6%	11,6%
13	140 598	0	71 556	338 819	76,00%	150 648	222 204	158,0%	12,2%
14	140 598	0	77 060	362 537	78,00%	173 112	250 172	177,9%	12,7%
15	140 598	0	82 564	387 914	80,00%	197 853	280 417	199,4%	13,3%
16	140 598	0	88 069	415 068	82,00%	225 066	313 134	222,7%	13,9%
17	140 598	0	93 573	444 123	84,00%	254 961	348 534	247,9%	14,6%
18	140 598	0	99 077	475 212	86,00%	287 768	386 845	275,1%	15,3%
19	140 598	0	104 582	508 477	88,00%	323 733	428 315	304,6%	16,0%
20	140 598	0	110 086	544 070	90,00%	363 125	473 211	336,6%	16,8%
21	140 598	0	115 590	582 155	92,00%	406 232	521 822	371,1%	17,7%
22	140 598	0	121 094	622 906	94,00%	453 369	574 464	408,6%	18,6%
23	140 598	0	126 599	666 509	96,00%	504 875	631 473	449,1%	19,5%
24	140 598	0	132 103	713 165	98,00%	561 115	693 218	493,0%	20,5%
25	140 598	0	137 607	763 086	99,21%	612 488	750 095	533,5%	21,3%



Simulace 2

5,0% p.a.

Rok	Investice	Úmor	Cash	Cena části bytu	Podíl investora na nárůstu hodnoty části nemovitosti	Zhodnocení	Celkem %	p.a. %
0	140 598	0	0	140 598	0	0	0,0%	0,0%
1	140 598	0	5 504	147 628	30,30%	-2 970	1,8%	1,8%
2	140 598	0	11 009	155 009	54,00%	4 411	11,0%	5,5%
3	140 598	0	16 513	162 760	56,00%	12 162	20,4%	6,8%
4	140 598	0	22 017	170 898	58,00%	17 574	28,2%	7,0%
5	140 598	0	27 521	179 443	60,00%	23 307	36,2%	7,2%
6	140 598	0	33 026	188 415	62,00%	29 646	44,6%	7,4%
7	140 598	0	38 530	197 836	64,00%	36 632	53,5%	7,6%
8	140 598	0	44 034	207 727	66,00%	44 305	62,8%	7,9%
9	140 598	0	49 539	218 114	68,00%	52 711	72,7%	8,1%
10	140 598	0	55 043	229 019	70,00%	61 895	83,2%	8,3%
11	140 598	0	60 547	240 470	72,00%	71 908	94,2%	8,6%
12	140 598	0	66 051	252 494	74,00%	82 803	105,9%	8,8%
13	140 598	0	71 556	265 118	76,00%	94 636	118,2%	9,1%
14	140 598	0	77 060	278 374	78,00%	107 466	131,2%	9,4%
15	140 598	0	82 564	292 293	80,00%	121 356	145,0%	9,7%
16	140 598	0	88 069	306 908	82,00%	136 374	159,6%	10,0%
17	140 598	0	93 573	322 253	84,00%	152 590	175,1%	10,3%
18	140 598	0	99 077	338 366	86,00%	170 080	191,4%	10,6%
19	140 598	0	104 582	355 284	88,00%	188 924	208,8%	11,0%
20	140 598	0	110 086	373 048	90,00%	209 205	227,1%	11,4%
21	140 598	0	115 590	391 701	92,00%	231 015	246,5%	11,7%
22	140 598	0	121 094	411 286	94,00%	254 447	267,1%	12,1%
23	140 598	0	126 599	431 850	96,00%	279 602	288,9%	12,6%
24	140 598	0	132 103	453 443	98,00%	302 845	309,4%	12,9%
25	140 598	0	137 607	476 115	98,54%	325 517	329,4%	13,2%

