

Přehled pro investora

ze dne:

17/1/2024

verze:

SQOUT 11.1

NEMOVITOST

LUSQ číslo bytu	198
Ulice	Kopistská 223/4
Město	Janov
Velikost m2	69
Typ	3+kk

PRODEJ

Prodejní cena části nemovitosti	210 630 Kč
Investované prostředky	210 630 Kč

VÝNOS

LUSQ zhodnocení v 10 letech p.a.	10,69%
Zaručený roční výnos cash a úmor p.a.	3,92%
Zaručený roční výnos pouze cash p.a.	3,92%

POPLATKY

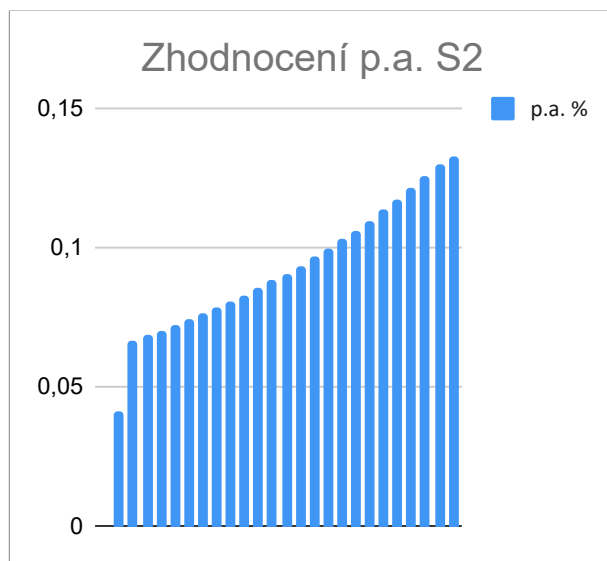
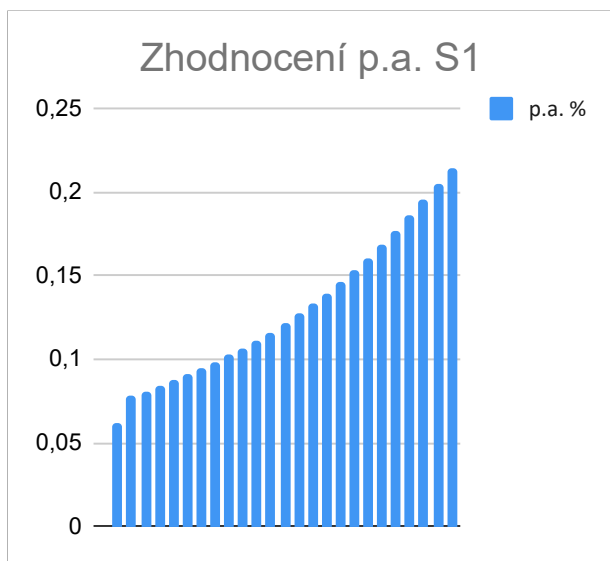
Nákup a převody nemovitosti	4 990 Kč
-----------------------------	----------

Předpokládaný měsíční výnos LUSQ

1 876 Kč	
z toho Cash	687 Kč
z toho předpokládaný růst hodnoty	1 188 Kč

SIMULACE

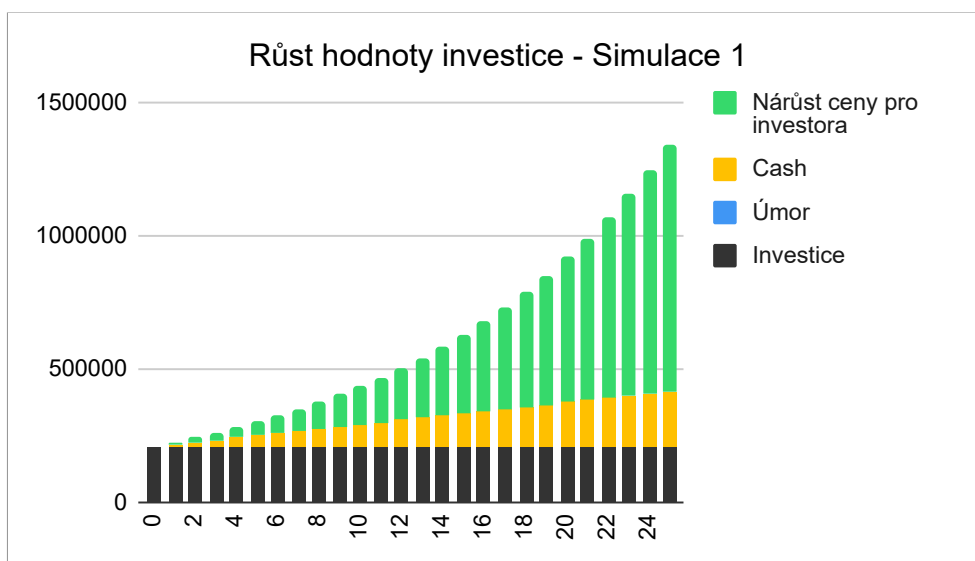
Hodnota růstu Simulace 1	7%
Hodnota růstu Simulace 2	5%



Simulace 1

7,0% p.a.

Rok	Investice	Úmor	Cash	Cena části bytu	Podíl investora na nárůstu hodnoty části nemovitosti	Zhodnocení	Celkem %	p.a. %
0	210 630	0	0	210 630	0	0	0,0%	0,0%
1	210 630	0	8 247	225 375	52,00%	4 744	6,2%	6,2%
2	210 630	0	16 494	241 151	54,00%	16 481	15,7%	7,8%
3	210 630	0	24 741	258 031	56,00%	26 545	24,3%	8,1%
4	210 630	0	32 988	276 093	58,00%	37 969	33,7%	8,4%
5	210 630	0	41 235	295 420	60,00%	50 874	43,7%	8,7%
6	210 630	0	49 482	316 099	62,00%	65 391	54,5%	9,1%
7	210 630	0	57 729	338 226	64,00%	81 661	66,2%	9,5%
8	210 630	0	65 976	361 902	66,00%	99 839	78,7%	9,8%
9	210 630	0	74 223	387 235	68,00%	120 091	92,3%	10,3%
10	210 630	0	82 471	414 342	70,00%	142 598	106,9%	10,7%
11	210 630	0	90 718	443 346	72,00%	167 555	122,6%	11,1%
12	210 630	0	98 965	474 380	74,00%	195 175	139,6%	11,6%
13	210 630	0	107 212	507 587	76,00%	225 687	158,0%	12,2%
14	210 630	0	115 459	543 118	78,00%	259 340	177,9%	12,7%
15	210 630	0	123 706	581 136	80,00%	296 404	199,5%	13,3%
16	210 630	0	131 953	621 815	82,00%	337 172	222,7%	13,9%
17	210 630	0	140 200	665 343	84,00%	381 958	247,9%	14,6%
18	210 630	0	148 447	711 916	86,00%	431 106	275,2%	15,3%
19	210 630	0	156 694	761 751	88,00%	484 986	304,6%	16,0%
20	210 630	0	164 941	815 073	90,00%	543 999	336,6%	16,8%
21	210 630	0	173 188	872 128	92,00%	608 578	371,2%	17,7%
22	210 630	0	181 435	933 177	94,00%	679 194	408,6%	18,6%
23	210 630	0	189 682	998 500	96,00%	756 355	449,1%	19,5%
24	210 630	0	197 929	1 068 395	98,00%	840 609	493,1%	20,5%
25	210 630	0	206 176	1 143 182	99,47%	922 552	535,9%	21,4%



Simulace 2

5,0% p.a.

Rok	Investice	Úmor	Cash	Cena části bytu	Podíl investora na nárůstu hodnoty části nemovitosti	Zhodnocení	Celkem %	p.a. %	
0	210 630	0	0	210 630	0	0	0,0%	0,0%	
1	210 630	0	8 247	221 162	52,00%	532	8 779	4,2%	4,2%
2	210 630	0	16 494	232 220	54,00%	11 590	28 084	13,3%	6,7%
3	210 630	0	24 741	243 831	56,00%	18 592	43 334	20,6%	6,9%
4	210 630	0	32 988	256 023	58,00%	26 327	59 316	28,2%	7,0%
5	210 630	0	41 235	268 824	60,00%	34 916	76 151	36,2%	7,2%
6	210 630	0	49 482	282 265	62,00%	44 413	93 896	44,6%	7,4%
7	210 630	0	57 729	296 378	64,00%	54 879	112 608	53,5%	7,6%
8	210 630	0	65 976	311 197	66,00%	66 374	132 350	62,8%	7,9%
9	210 630	0	74 223	326 757	68,00%	78 966	153 189	72,7%	8,1%
10	210 630	0	82 471	343 095	70,00%	92 725	175 196	83,2%	8,3%
11	210 630	0	90 718	360 249	72,00%	107 726	198 443	94,2%	8,6%
12	210 630	0	98 965	378 262	74,00%	124 047	223 012	105,9%	8,8%
13	210 630	0	107 212	397 175	76,00%	141 774	248 986	118,2%	9,1%
14	210 630	0	115 459	417 034	78,00%	160 995	276 453	131,3%	9,4%
15	210 630	0	123 706	437 885	80,00%	181 804	305 510	145,0%	9,7%
16	210 630	0	131 953	459 780	82,00%	204 302	336 255	159,6%	10,0%
17	210 630	0	140 200	482 769	84,00%	228 596	368 796	175,1%	10,3%
18	210 630	0	148 447	506 907	86,00%	254 798	403 245	191,4%	10,6%
19	210 630	0	156 694	532 253	88,00%	283 027	439 722	208,8%	11,0%
20	210 630	0	164 941	558 865	90,00%	313 411	478 352	227,1%	11,4%
21	210 630	0	173 188	586 808	92,00%	346 084	519 272	246,5%	11,7%
22	210 630	0	181 435	616 149	94,00%	381 187	562 623	267,1%	12,1%
23	210 630	0	189 682	646 956	96,00%	418 873	608 555	288,9%	12,6%
24	210 630	0	197 929	679 304	98,00%	458 674	656 603	311,7%	13,0%
25	210 630	0	206 176	713 269	99,03%	492 639	698 815	331,8%	13,3%

